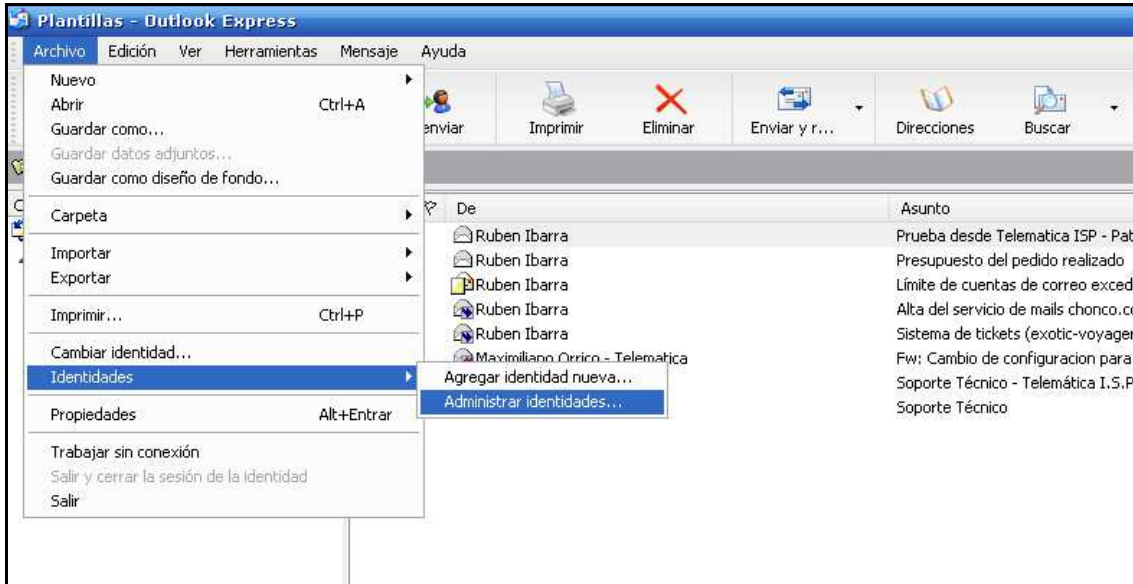


Seguridad en Microsoft Outlook Express

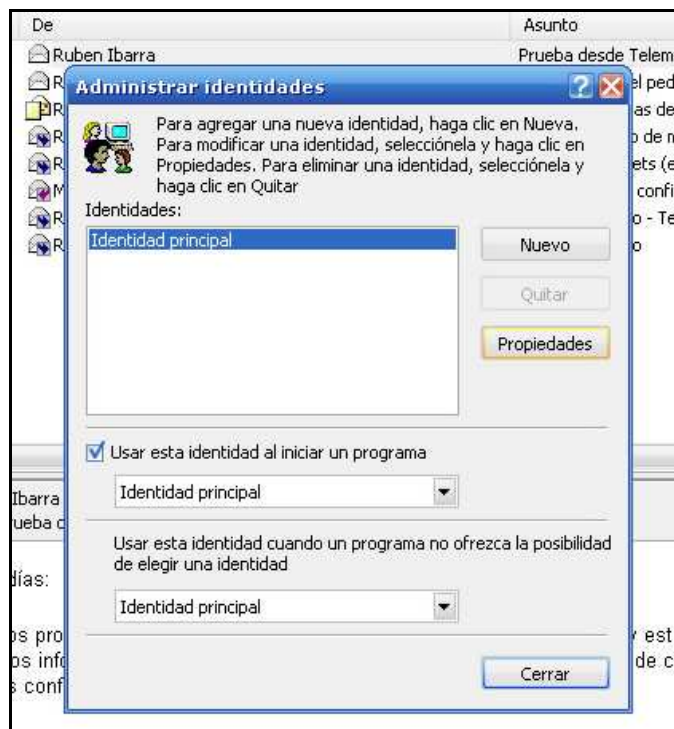
GUIA GRÁFICA

A continuación se mostrará paso a paso como configurar el outlook express 6 para que este solicite el logeo a la bandeja de entrada (mediante el ingreso de una contraseña) para poder acceder al correo electrónico de nuestros servidores.

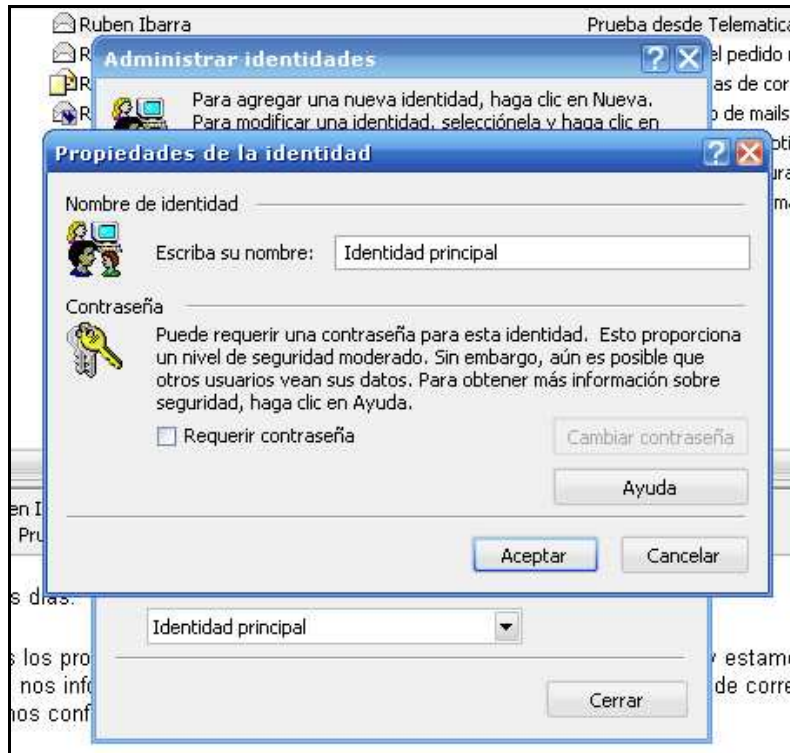
En primer lugar hay que seleccionar la opción Archivo -> Identidades -> Administrar Identidades... del menú principal.



Aparecerá el siguiente cuadro de diálogo:



En donde hay que hacer clic sobre el botón "Propiedades", que abrirá otro cuadro de diálogo:



Para que el sistema solicite una clave al iniciarse se deberá tildar sobre la casilla de verificación "Requerir contraseña". Una vez realizado esto, se abrirá otro cuadro de diálogo en donde deberá ingresar la clave (con confirmación de la misma):



Luego hacer clic sobre el botón "Aceptar" y se volverá al cuadro de diálogo anterior. También hacer clic sobre "Aceptar" de este cuadro y finalmente en "Cerrar" del último cuadro.

Habiendo realizado esto el sistema ya estará configurado para solicitar la clave cada vez que este se inicie:

