

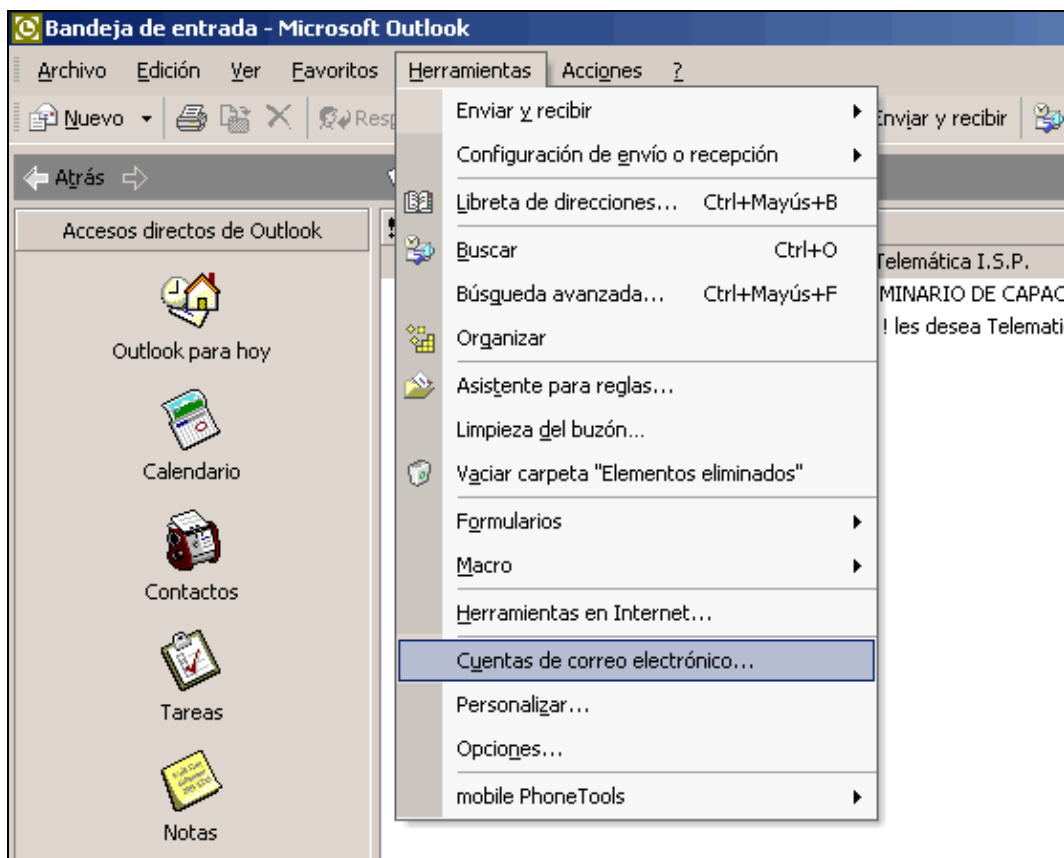
Configurar cuenta de correo provista por Telemática ISP

Configuración en Microsoft Outlook (GUÍA GRÁFICA)

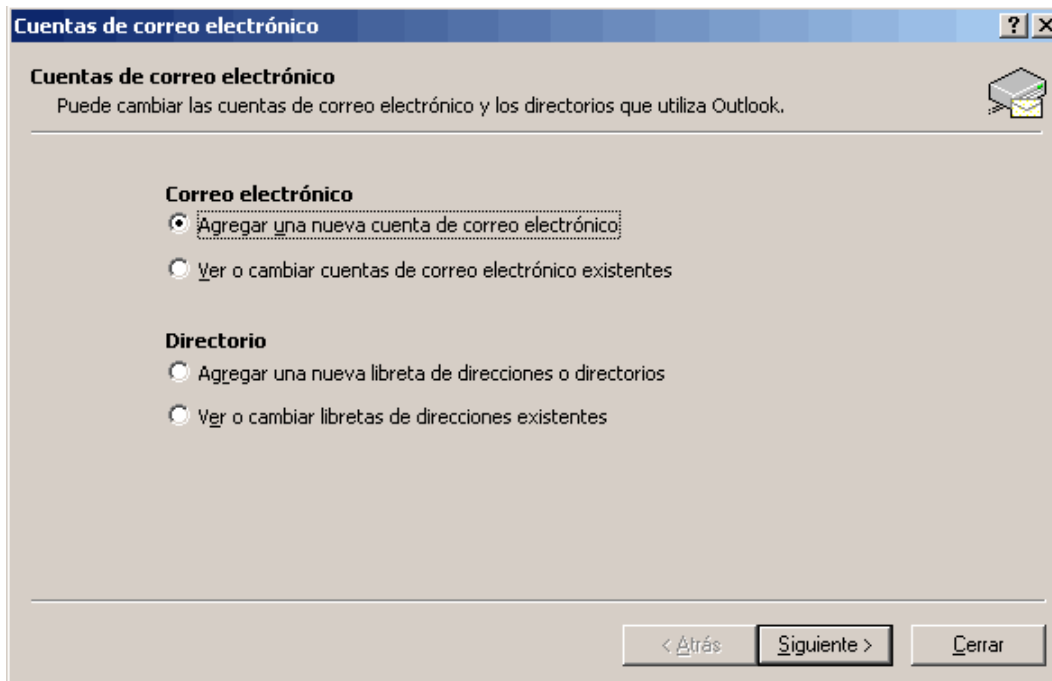
Para configurar una cuenta de correo en Microsoft Outlook le indicaremos los pasos a seguir en forma gráfica. Si dispone de una versión anterior o posterior de Outlook, los pasos son bastante parecidos aunque puede que las opciones varíen.

Sustituya los datos convenientemente: donde diga "*sudominio.com*", debe colocar el nombre de dominio.

1.- Abrir el programa. En la barra de menús, seleccione el submenú "**Herramientas**" y después la opción "**Cuentas de correo electrónico...**":



2.- A continuación, se abrirá una nueva ventana flotante. La misma dispone de los siguientes ítems:



Seleccione "Agregar una nueva cuenta de correo electrónico". Pulse "Siguiete >":

3.- Seleccione la segunda opción, "POP3" y pulse "Siguiete >":



4.- Rellene los siguientes campos con los siguientes datos:

Cuentas de correo electrónico

Configuración de correo electrónico de Internet (POP3)

Estos valores son necesarios para que la cuenta de correo electrónico funcione.

Información sobre el usuario

Su nombre:

Dirección de correo:

Información del servidor

Servidor de correo entrante (POP3):

Servidor de correo saliente (SMTP):

Información de inicio de sesión

Nombre de usuario:

Contraseña:

Recordar contraseña

Iniciar sesión utilizando Autenticación de contraseña de seguridad (SPA)

Probar configuración

Después de rellenar la información de esta pantalla, le recomendamos que pruebe su cuenta haciendo clic en el botón. (Requiere conexión de red)

Probar configuración de la cuenta ...

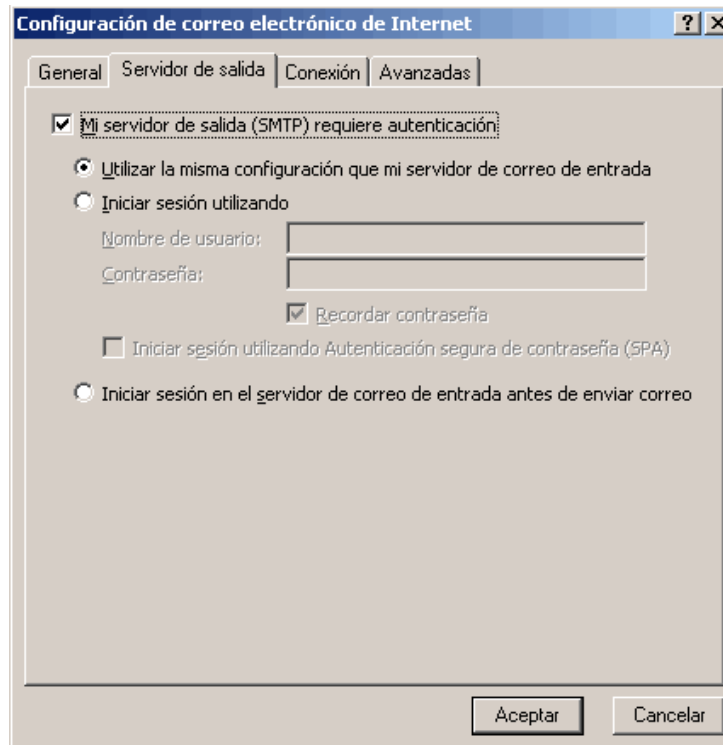
Más configuraciones ...

< Atrás Siguiente > Cancelar

- **Su nombre:** un nombre para identificar al usuario de la cuenta (cualquiera).
- **Dirección de correo electrónico:** nombre@sudominio.com.
- **Nombre de usuario:** nombre@sudominio.com.
- **Contraseña:** la que se haya configurado al dar de alta la cuenta de correo.
- **Servidor de correo entrante (POP3):** sudominio.com
- **Servidor de correo saliente (SMTP):** sudominio.com

Marcar la casilla "**Recordar contraseña**", para que no nos la pida cada vez que intentemos leer el correo.

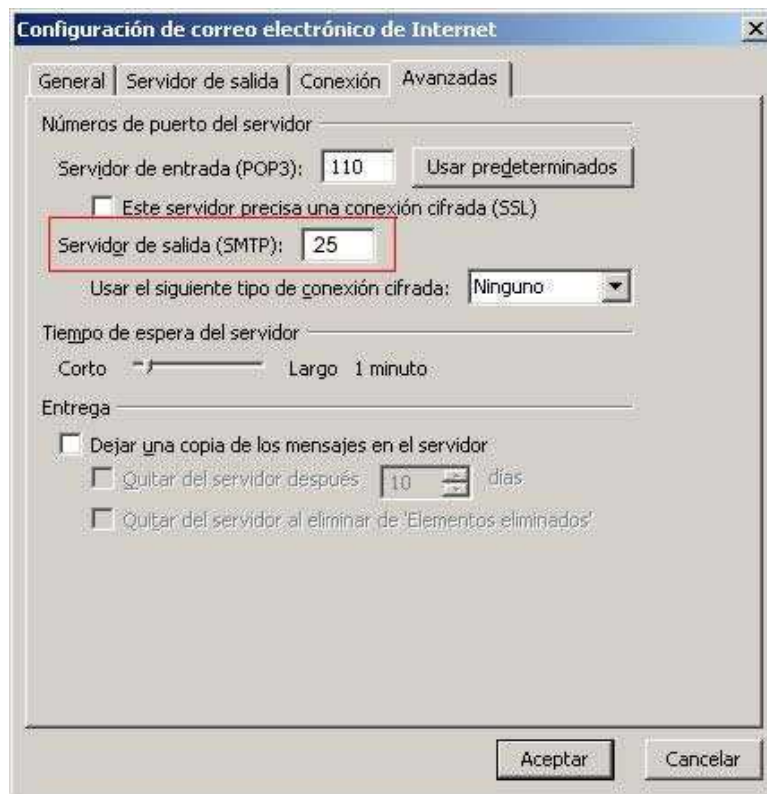
Después acceda a "**Más configuraciones**", con lo que accederemos a la configuración del servidor SMTP:



5.- En la pestaña "Servidor de salida", tilde la opción "Mi servidor de salida (SMTP) requiere autenticación".

También debe dejar marcada la opción siguiente, "Utilizar la misma configuración que mi servidor de correo de entrada".

6.- En la pestaña “**Avanzadas**”, debe verificar el número de puerto del “**Servidor de salida (SMTP)**”.



Para finalizar, nuestros servidores están configurados para que puedan trabajar con el puerto SMTP número 25 o 587 (este valor dependerá si su proveedor de Internet tiene bloqueado el puerto 25 o no) para el envío de e-mails. Recomendamos la utilización del puerto (SMTP) alternativo, es decir, el 587.

Finalmente pulse “**Aceptar**” y se terminará de configurar nuestra cuenta de correo.

Su cuenta de correo está lista para ser utilizada.