

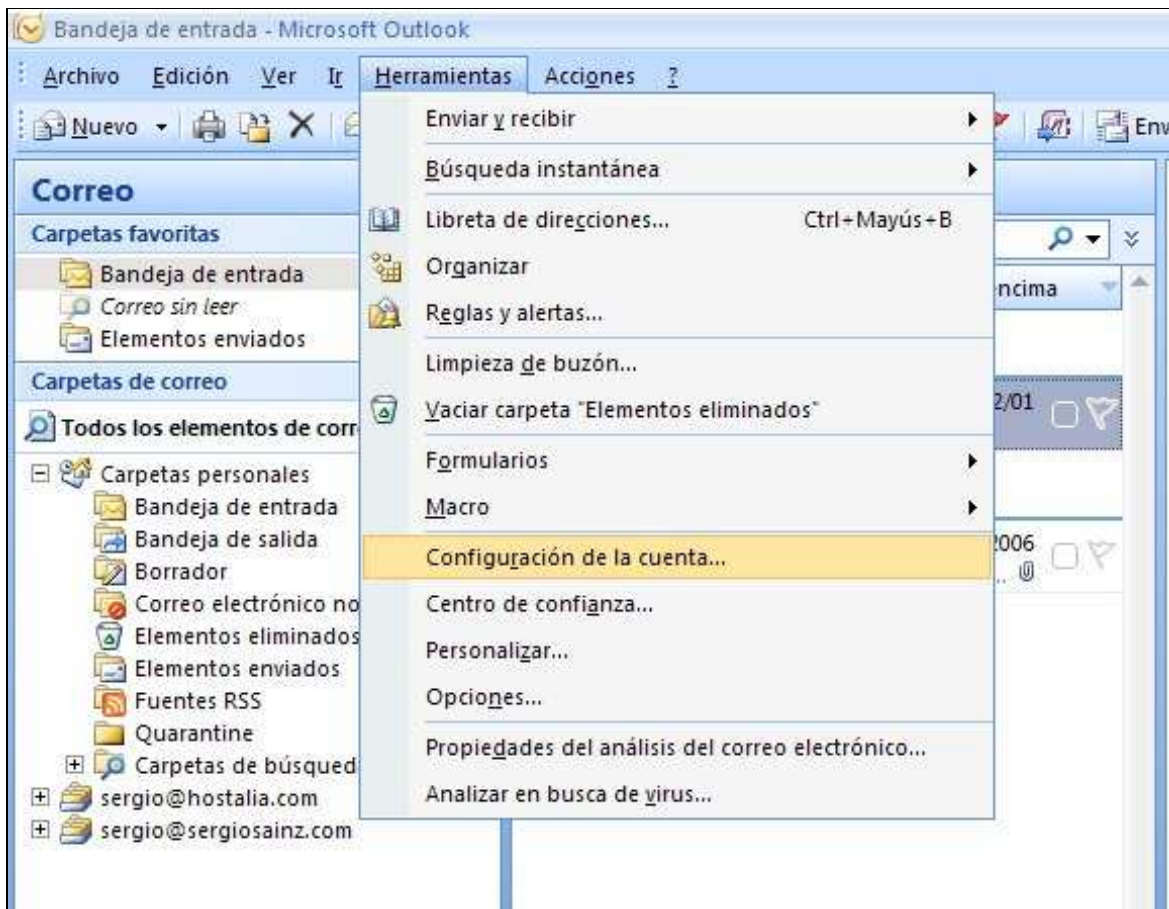
Configurar cuenta de correo provista por Telemática ISP

Configuración en Microsoft Outlook 2007 (GUÍA GRÁFICA)

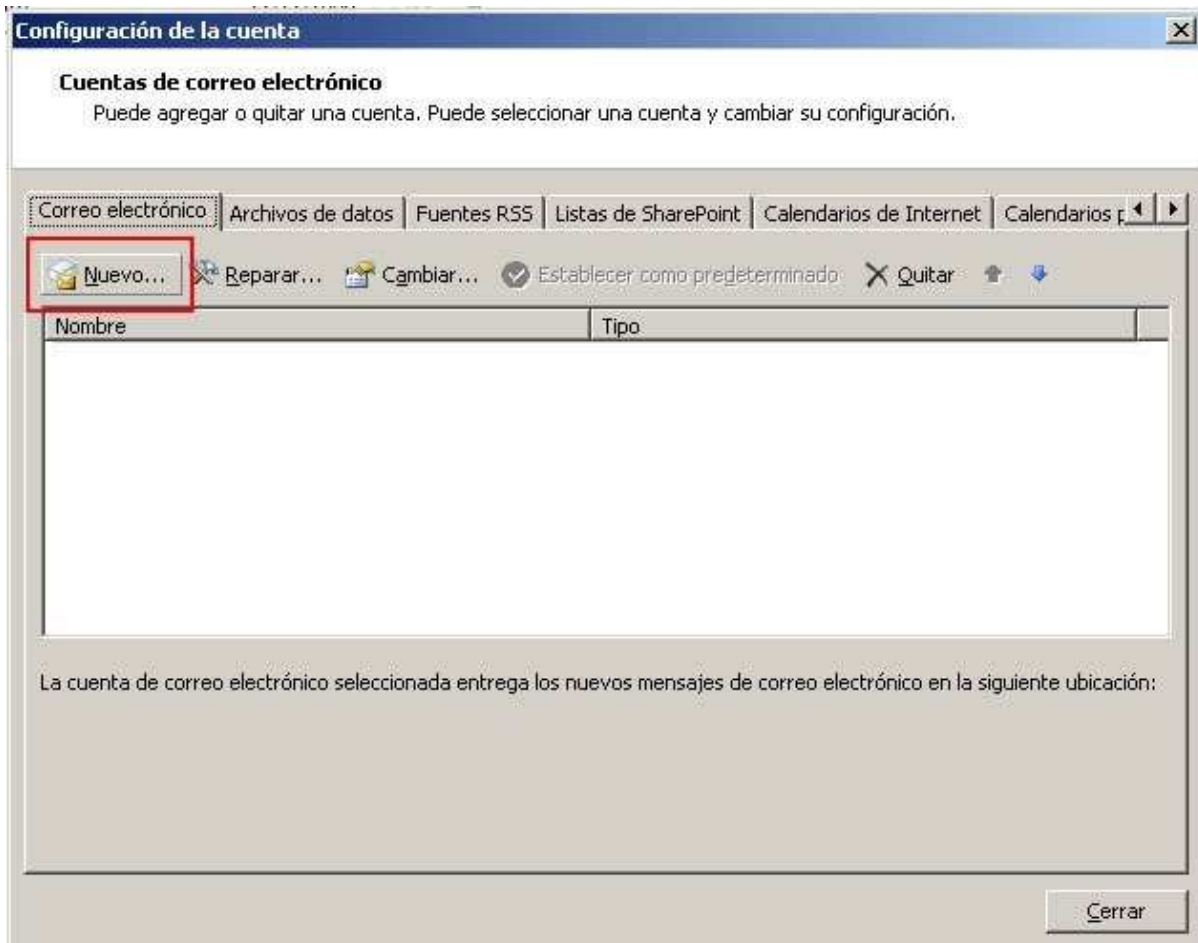
Para configurar una cuenta de correo en Microsoft Outlook 2007 le indicaremos los pasos a seguir en forma gráfica. Si dispone de una versión anterior o posterior de Outlook los pasos son bastante parecidos aunque puede que las opciones varíen.

Sustituya los datos convenientemente: donde diga "*sudominio.com*", debe colocar el nombre de dominio.

1.- Abrir el programa. En la barra de menús, seleccione el submenú "**Herramientas**" y después la opción "**Configuración de la cuenta...**":

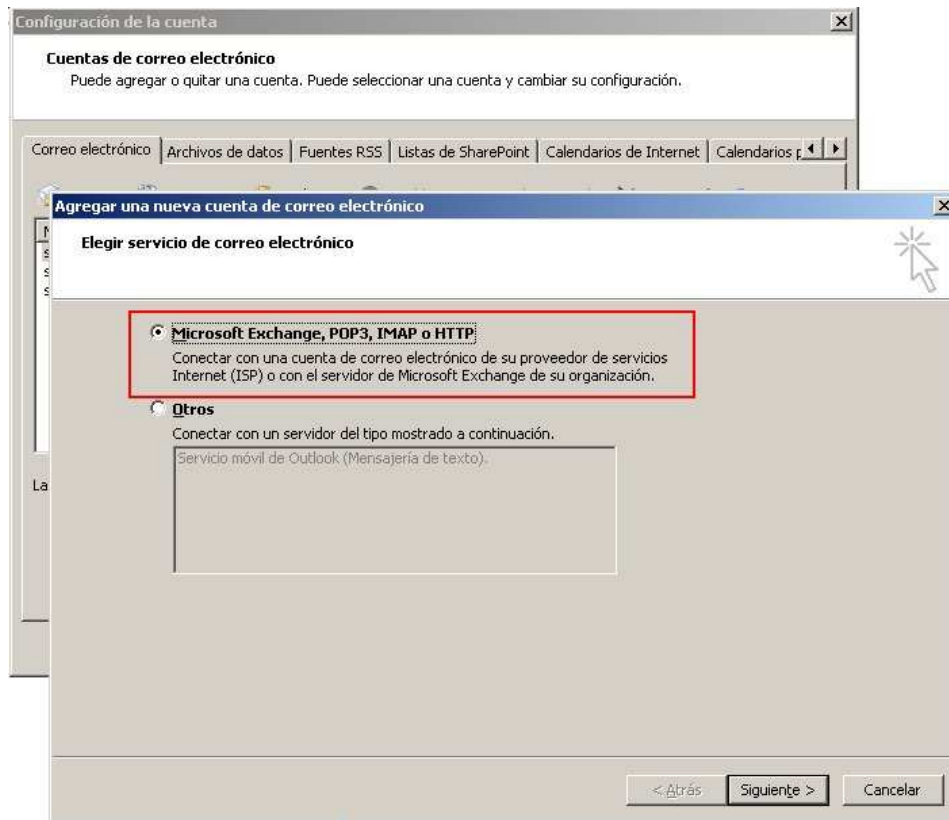


2.- A continuación, se abrirá una nueva ventana flotante. La misma dispone de los siguientes ítems:

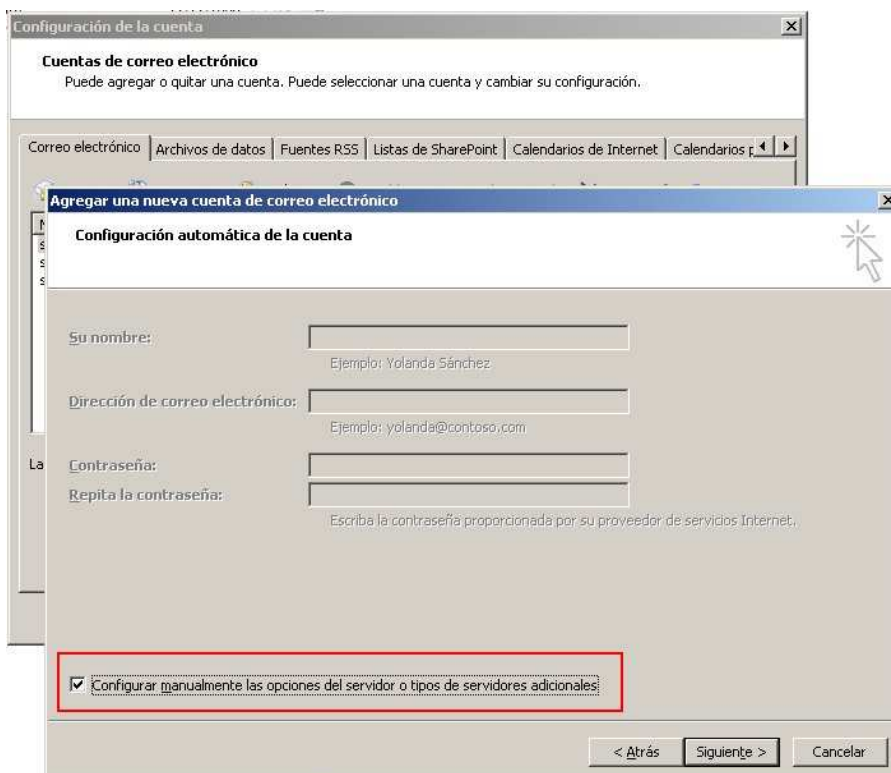


En esta ventana seleccione “**Nuevo...**”, para comenzar la configuración de una nueva cuenta de correo:

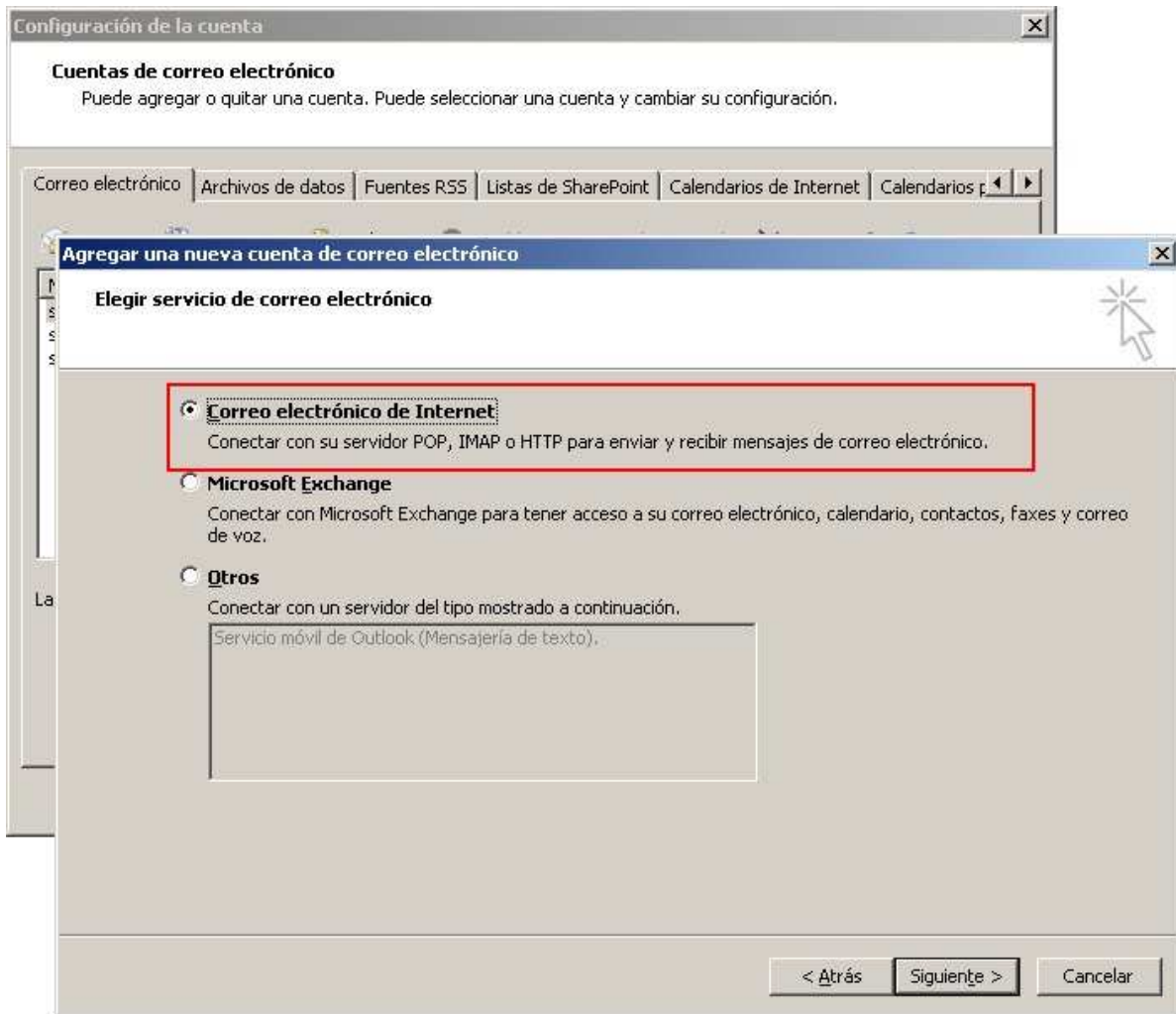
3.- En la siguiente ventana seleccione la primera opción (**Microsoft Exchange, POP3, IMAP o HTTP**):



4.- En la ventana que se muestra a continuación tan sólo debe marcar la última opción "Configurar manualmente las opciones del servidor o tipos de servidores adicionales" y pulsar en "Siguiente >".



5.- Seleccione la primera opción "Correo electrónico de Internet" y pulse en "Siguiente >":



6.- Rellene los siguientes campos (recuadro verde) con los siguientes datos:

Configuración de correo electrónico de Internet
Estos valores son necesarios para que la cuenta de correo electrónico funcione.

Información sobre el usuario
Su nombre:
Dirección de correo electrónico:

Información del servidor
Tipo de cuenta: POP3
Servidor de correo entrante:
Servidor de correo saliente (SMTP):

Información de inicio de sesión
Nombre de usuario:
Contraseña:

Recordar contraseña

Requerir inicio de sesión utilizando Autenticación de contraseña segura (SPA)

Probar configuración de la cuenta ...

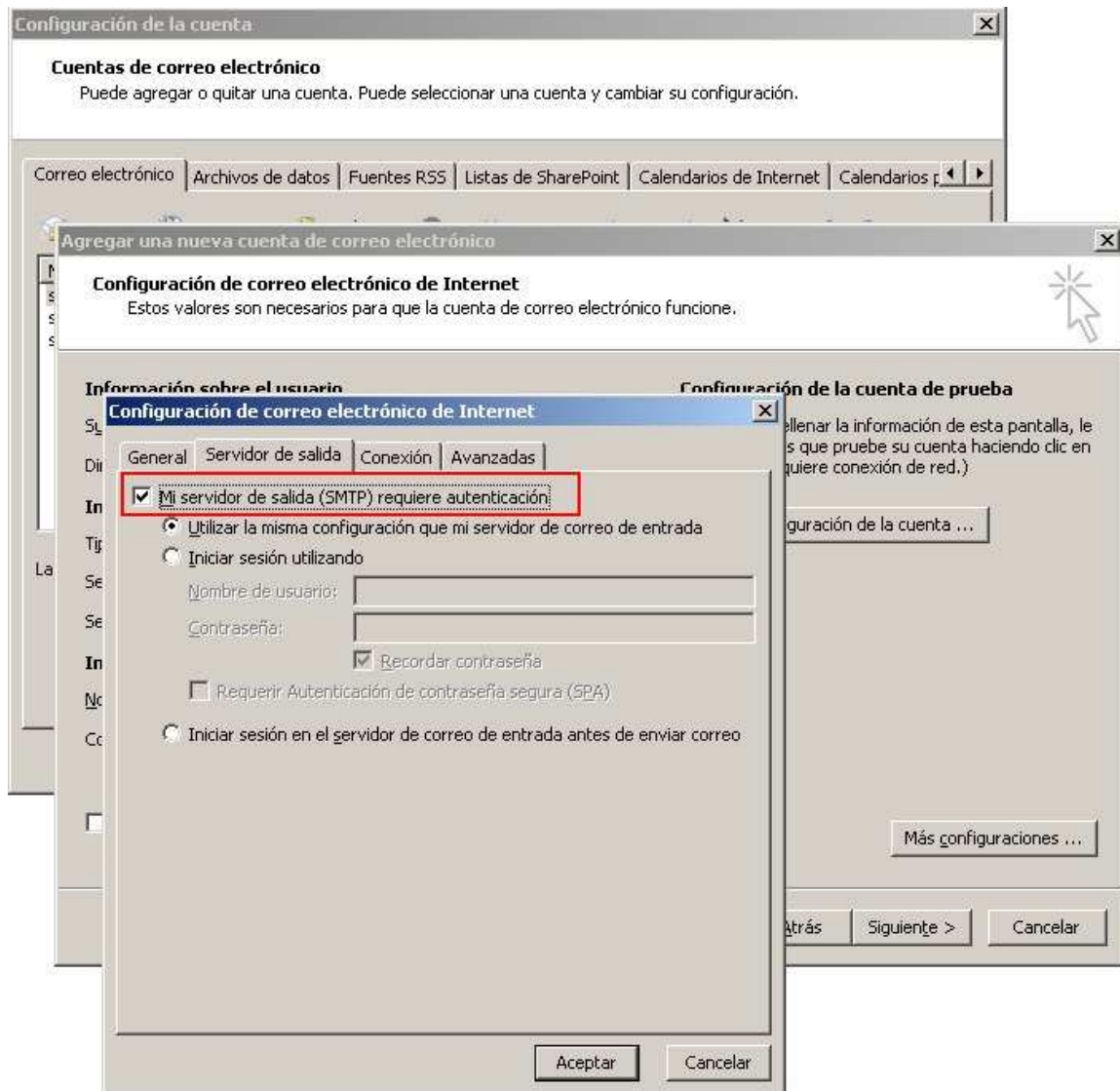
Más configuraciones ...

< Atrás Siguiente > Cancelar

- **Su nombre:** un nombre para identificar al usuario de la cuenta (cualquiera).
- **Dirección de correo electrónico:** nombre@sudominio.com
- **Servidor de correo entrante:** sudominio.com
- **Servidor de correo saliente (SMTP):** sudominio.com
- **Nombre de usuario:** nombre@sudominio.com
- **Contraseña:** la que se haya configurado al dar de alta la cuenta de correo.

Marcar la casilla "**Recordar contraseña**", para que no nos la pida cada vez que intentemos leer el correo.

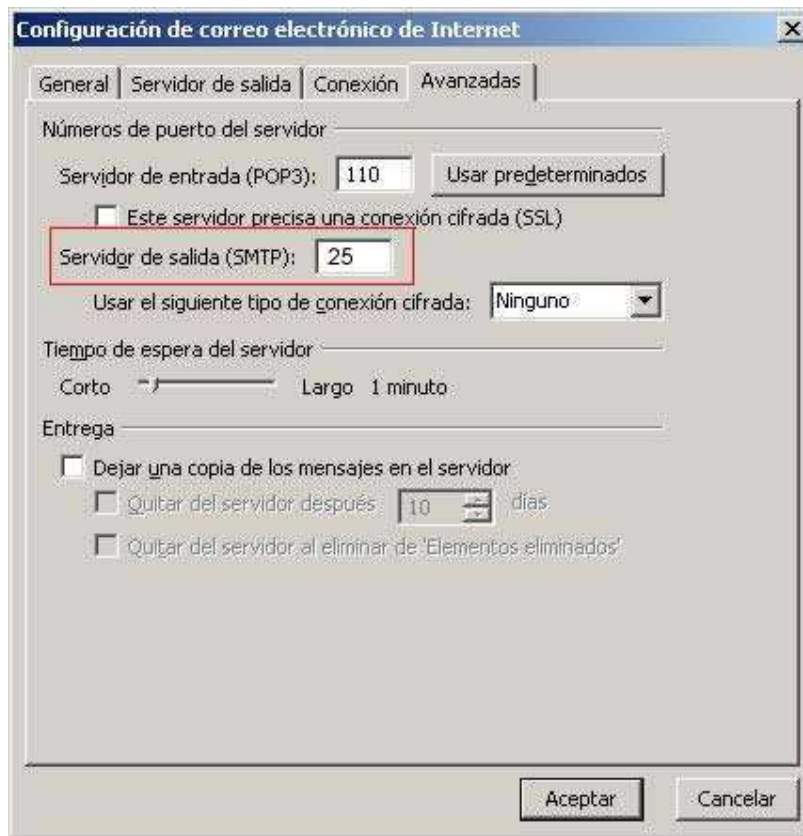
Después acceda a "**Más configuraciones**" (cuadro rojo):



7.- En la pestaña “**Servidor de salida**”, tilde la opción “**Mi servidor de salida (SMTP) requiere autenticación**”.

También debe dejar marcada la opción siguiente, “**Utilizar la misma configuración que mi servidor de correo de entrada**”.

8.- Para finalizar, nuestros servidores están configurados para que puedan trabajar con el puerto SMTP número 25 o 587 (este valor dependerá si su proveedor de Internet tiene bloqueado el puerto 25 o no) para el envío de e-mails. Recomendamos la utilización del puerto (SMTP) alternativo, es decir, el 587.



Finalmente pulsamos "Aceptar" y se terminará de configurar nuestra cuenta de correo.